



交通工具



九龍辦事處

港鐵：荔枝角港鐵站B1出口

(近明愛醫院)

巴士：6、6D、31B、36A、10、86、

86A、86C、86X、N122、N241

(近荔枝角青山道製衣工業中心)



辦公室地址



九龍辦事處：九龍荔枝角永明街3號
泰昌工廠大廈4字樓A室



香港辦事處：香港告士打道144-149號
城市大廈10字樓H室(請先預約)

辦公時間



星期一至五：上午九時至下午一時

下午二時至五時三十分

星期六：

上午九時至中午十二時

星期日及公眾假期休息

更新日期：2013年11月



香港善導會
The Society of Rehabilitation and
Crime Prevention, Hong Kong

職業發展服務

就業安置組
就業拓展組



聯絡方法



電話：2185 6262

傳真：3580 7707

網址：www.sracp.org.hk

電郵：eeu@sracp.org.hk

計劃宗旨及目標

透過個案就業輔導服務、職前準備小組及技能訓練課程等，提升更生人士的就業資本及動機，協助他/她們公開就業，重投社會。

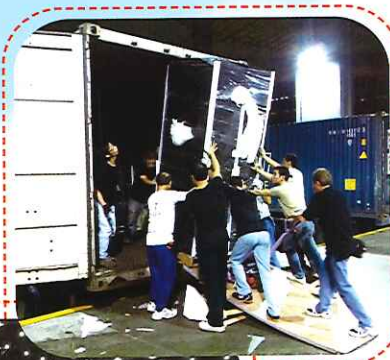
服務對象

全港具就業需要的新刑釋人士及更生人士



服務內容

- 👉 職業及培訓資訊
- 👉 短期工作實習
- 👉 職前準備小組
- 👉 在職輔導
- 👉 就業選配服務
- 👉 僱主網絡
- 👉 就業後跟進服務



服務區域

本服務為一個全港性的計劃，各地區有需要的服務使用者均可申請。

申請方法

透過本會或其他機構社工轉介；或直接向本服務提出申請。

退出方法

- 成功就業並自動退出服務。
- 服務使用者拒絕繼續接受中心服務或主動要求退出服務。
- 因失去聯絡/其他原因未能接受服務達三個月。